

Geografía
Nivel superior y nivel medio
Prueba 2 – cuadernillo de consulta

Jueves 18 de mayo de 2017 (mañana)

Instrucciones para los alumnos

- No abra este cuadernillo de consulta hasta que se lo autoricen.
- Utilice el cuadernillo para las preguntas apropiadas de la prueba 2.

Opción B — Océanos y sus franjas costeras

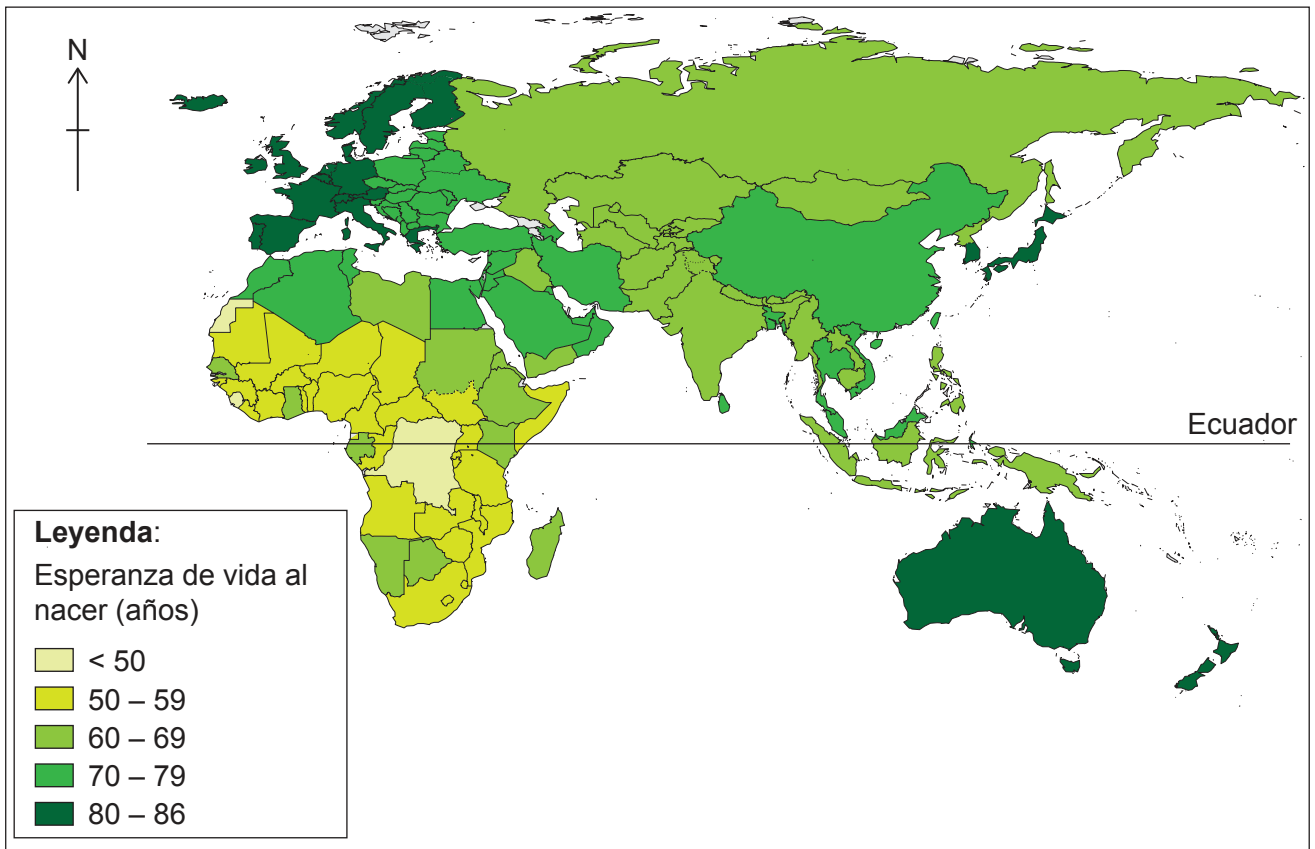
4. El mapa muestra algunas amenazas para la Gran Barrera de Coral, Queensland, Australia.



[Fuente: www.fightforthereef.org.au]

Opción F — La geografía de la alimentación y la salud

11. El mapa muestra la esperanza de vida al nacer de los países situados fuera del continente americano.



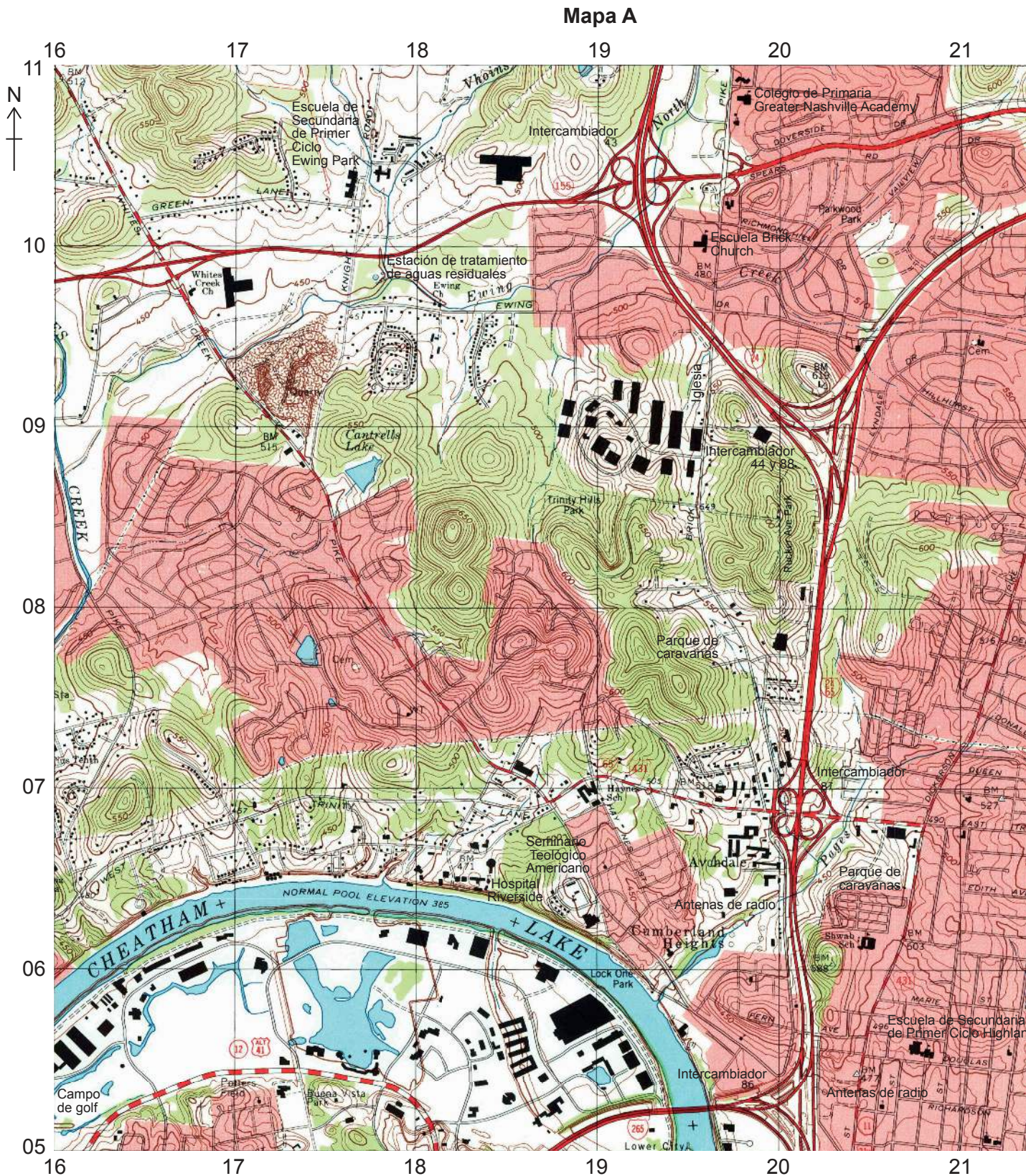
[Fuente: Reprinted from WHO: Life Expectancy, http://www.who.int/gho/mortality_burden_disease/life_tables/situation_trends/en, consultado en 2015.

Traducido del inglés al español por la Organización del Bachillerato Internacional. La OMS no se hace responsable por el contenido o la exactitud de esta traducción. En caso de cualquier incoherencia entre la versión inglesa y la traducción española, la versión inglesa original será auténtica y obligatoria.]

Véase al dorso

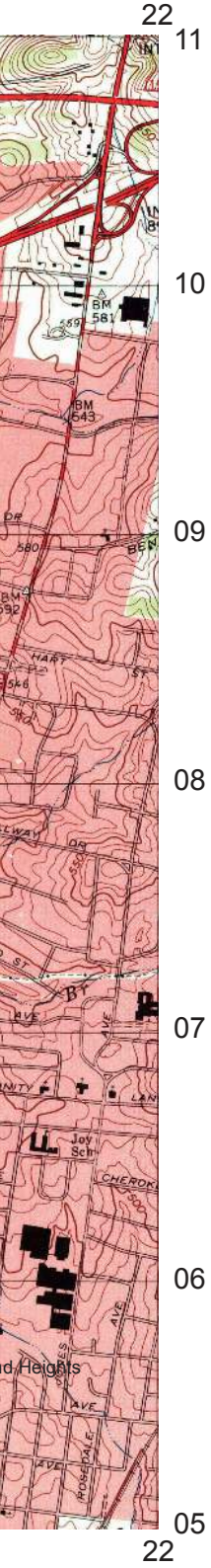
Opción F — La geografía de la alimentación y la salud

12. El mapa A muestra parte del área urbana de Nashville, Estados Unidos. La escala del mapa es de 1:24 000. Las curvas de nivel es de 3 metros. El mapa B muestra la distribución de la obesidad, una forma de malnutrición en las áreas de Nashville.



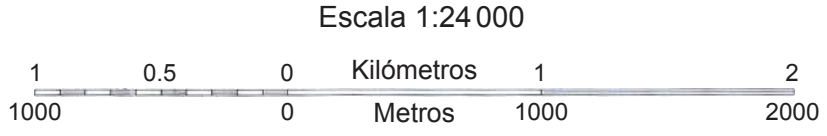
[Fuente: US Geological Survey, www.usgs.gov]

) y el intervalo entre
ción, en diferentes



Leyenda:

	Carretera principal, superficie asfaltada		Cantera o mina a cielo abierto
	Carretera secundaria, superficie asfaltada		Límite de distrito
	Carretera local, superficie asfaltada o pavimentada		Ferrocarril de ancho estándar
	Carretera no pavimentada		Curvas de nivel
	Carretera estatal	WT	Torre de agua
	Superficie alterada	ST	Calle
	Bosque	Sch	Escuela
	Edificios	Cem	Cementerio
	Zona urbanizada	CH	Iglesia



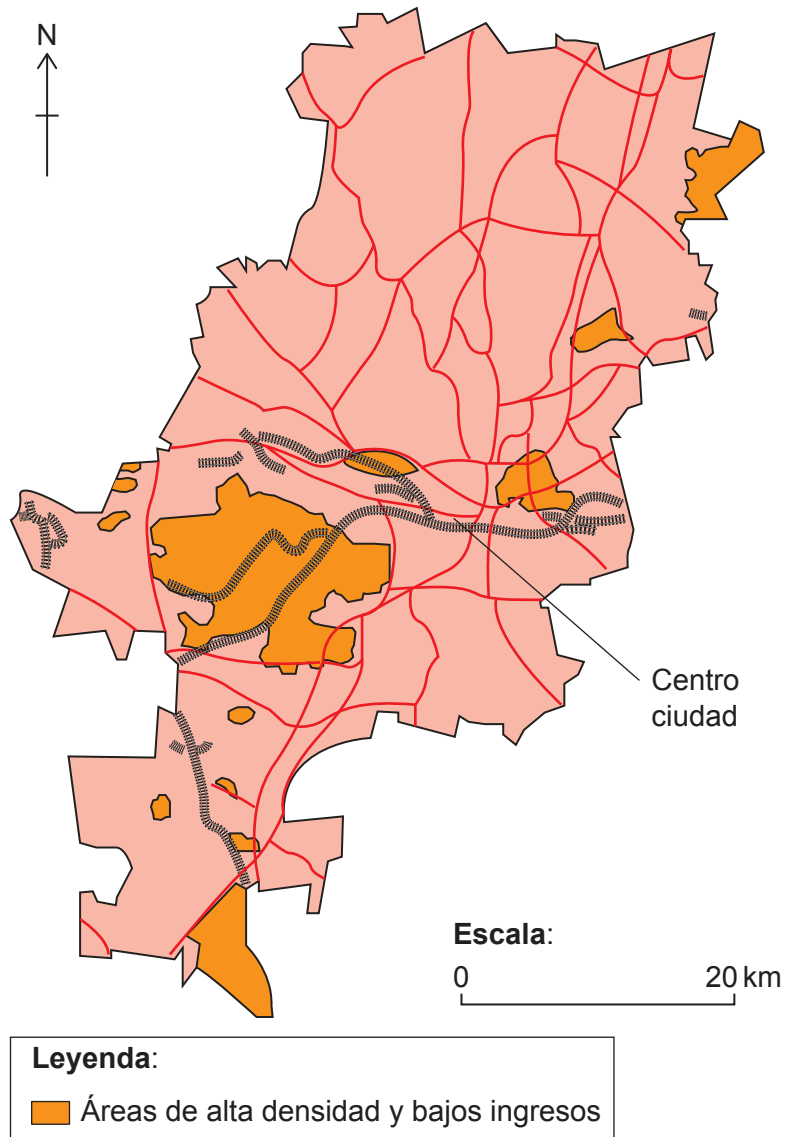
Mapa B

Eliminado por motivos relacionados con los derechos de autor

Véase al dorso

Opción G — Ambientes urbanos

13. El mapa muestra la distribución de los barrios de una ciudad africana de ingresos bajos y alta densidad de población.



[Fuente: adaptado de P Guinness, Johannesburg – a city of acute disparity, Topic Eye A-Level Geography 2014–2015 edition, página 11, publicado por Cross Academe Limited]